

Leeftijdsggebonden Maculadegeneratie (LMD)

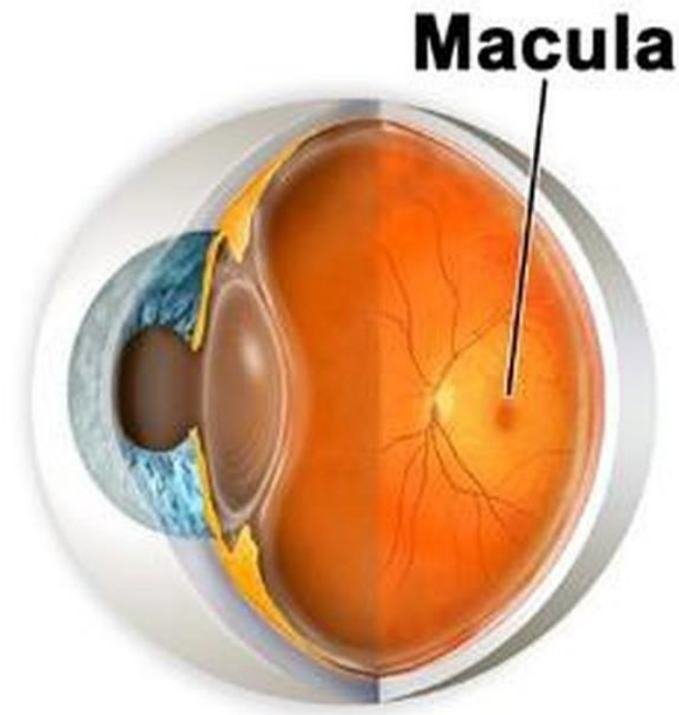
Dr. F. D'Hollander
Dr. J. Vander Mijnsbrugge



Naamsverklaring

- **Leeftijdsgebonden :**
 - Verouderingsproces (typisch optredend vanaf 70 jaar)
- **Macula :**
 - Centrale gedeelte van het netlies (=gele vlek), verantwoordelijk voor scherptezicht
- **Degeneratie :**
 - Langzaam, geleidelijk proces van functieverlies (in dit geval : afsterven van de lichtgevoelige fotoreceptoren)

Bij LMD gaan afvalstoffen (drusen) zich ophopen ter hoogte van de macula.



Hierdoor ervaren patiënten problemen met scherpte- en kleurenzicht. Moeilijkheden bij het lezen, details waarnemen of gezichten herkennen zijn vaak eerste symptomen.

2 varianten van LMD

Men maakt een onderscheid tussen 2 verschillende soorten leeftijdsgebonden macula degeneratie.

In de volksmond spreekt men van de '**droge**' of de '**natte**' variant. Het verschil tussen beiden is belangrijk omdat de behandeling anders is.



Een klinisch nazicht in combinatie met een **OCT scan** maakt het onderscheid tussen deze 2 varianten.

Droge LMD

- Bij droge (of atrofe) maculadegeneratie treedt een geleidelijke verdunning op van het netvlies.
- Het centrale zicht gaat langzaam, maar progressief achteruit. Normaal gezien blijft het perifere zicht wel bewaard.



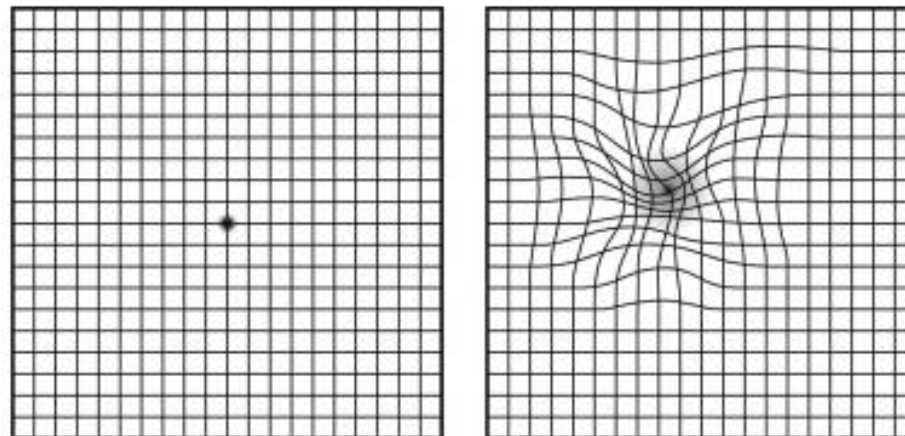
Droge LMD : behandeling

- Er is geen echte behandeling voor deze aandoening.
- Gezonde voeding , rookstop en vitamine supplementen vertragen de achteruitgang.

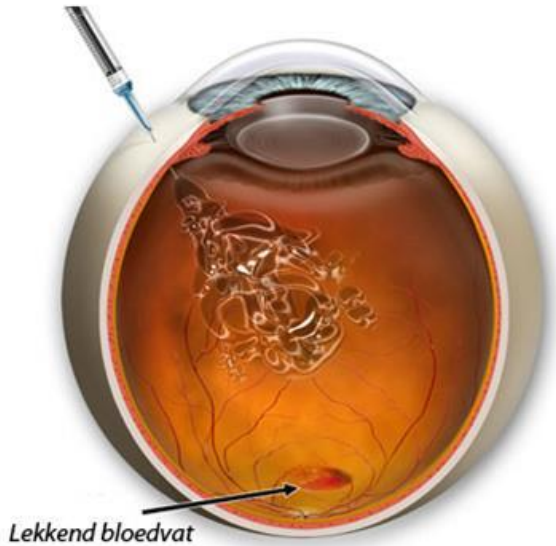


Natte LMD

- Bij natte (of exsudatieve) maculadegeneratie ontstaan er nieuwe bloedvaten onder het netvlies. Hun bloedvatwand is doorlaatbaar waardoor vocht en bloed kan ophopen ter hoogte van het netvlies.
- Het centrale zicht kan op kortere termijn achteruitgaan. Ook kan men mogelijks vervormingen waarnemen.



Natte LMD : behandeling



- Deze variant kan met medicatie behandeld worden. De medicatie dient via een inspuiting in de oogholte geïnjecteerd te worden. Dit gebeurt onder druppelverdoving en is niet pijnlijk. Zeker in de beginfase van de behandeling dienen de injecties op regelmatige tijdstip herhaald te worden.
- Gezonde voeding , rookstop en vitamine supplementen zijn ook voor deze variant nuttig.

Samenvatting

Leeftijdsgebonden Macula Degeneratie (LMD)

- Ouderdomsziekte van het netvlies
- Traag progressief verlies van centraal scherpzicht
- 2 varianten met verschillende behandeling

Meer info

www.eyecareclinic.be

OLV Ziekenhuis ,
Moorselbaan 164
9300 Aalst

+32(053)724469

oogziekten.aalst@olvz-aalst.be

